



COMMUNE DE BOREX

---

## Préavis municipal n° 14 - 2017

---

Au Conseil Communal de Borex

concernant

Demande de crédit complémentaire  
de CHF 18'700.—  
destiné à financer le revêtement de la place de jeux  
« En Pétaney » et des aménagements complémentaires

Municipal responsable

**Monsieur Daniel Gallay**

Monsieur le Président,  
Mesdames les Conseillères et Messieurs les Conseillers,

## 1. PREAMBULE

Voici plus d'une année que la place de jeux publique du Pétaney est en service. Si les utilisateurs sont globalement satisfaits, plusieurs familles ont renoncé à s'y rendre à cause du revêtement qui n'est pas bien adapté. Le gravier utilisé comme matériau de sol est décevant à l'exploitation et à l'usage. En effet, ce dernier, malgré qu'il s'agisse d'un gravier lavé, produit une grande quantité de poussière qui s'accroche aux vêtements des enfants. De plus, ces derniers jouent régulièrement à lancer le gravier et à en remplir la cabane, ce qui nécessite de trop nombreuses interventions de notre employé communal pour maintenir cet emplacement propre. Pour remédier à cela, la Municipalité souhaite procéder au changement du revêtement de la place de jeux par la mise en place d'un sol souple nécessitant moins d'entretien.

La présence d'une bande de boulets 40/60 au dos du banc en béton, génère également des dégâts lors du passage des tondeuses, car les enfants jouent avec dans le gazon. La pose d'une bande de pavés est prévue comme mesure corrective.

Le portail est trop souvent laissé ouvert par les usagers et permet l'accès aux chiens. La pose d'un ressort de fermeture sur le portail est prévue pour y remédier.

D'autre part la Municipalité souhaite ajouter quelques jeunes bouleaux entre la table et le banc en béton afin d'améliorer l'ombre portée qui fait défaut sur cette place durant l'après-midi.

Plusieurs parents ont fait la remarque qu'il manque un point d'eau fraîche lorsqu'ils se trouvent sur cette place avec de jeunes enfants. Il est donc prévu d'ajouter un point d'eau afin d'améliorer la situation.

Ces différents aménagements font l'objet du présent préavis.

## 2. PROJET

La place de jeux actuelle est composée d'une fosse de 20 à 30 cm de profondeur, remplie de gravier, assurant la souplesse nécessaire pour l'utilisation des jeux. Suite aux problèmes d'entretien et de saleté déjà évoqués, la Municipalité a étudié plusieurs possibilités pour procéder à la mise en place d'un sol durable. Différentes variantes ont été étudiées, comme la mise en place d'un tapis synthétique similaire à un terrain de foot ou la réalisation d'un sol souple en résines synthétiques coulées en place de type TARTAN®

Après analyse et évaluation de la Municipalité, c'est cette dernière variante qui a été retenue en raison de sa plus longue durée de vie et de son faible entretien.

Il est prévu d'enlever 15 à 20 cm de gravier. Ce dernier sera mis à disposition de la Commune qui pourra le réutiliser à d'autres emplacements ou comme enrobage pour différents travaux de génie civil. Une fondation sera réalisée par la mise en place d'une natte géotextile surmontée d'une épaisseur de 10 à 15 cm de tout-venant et la réalisation d'un revêtement en béton caverneux d'une épaisseur de 5 cm permettant ainsi d'offrir un support stable et durable pour la réalisation du sol souple. La réalisation du béton caverneux permet de maintenir la perméabilité et l'infiltration de l'eau dans le sol.

Cette fondation sera complétée par la mise en place d'une couche de souplesse en matériau caoutchouteux, coulé en place, d'une épaisseur de 3 à 5 cm en fonction des différentes zones de sécurité liées aux installations de jeux en place.

Elle sera ensuite recouverte d'un revêtement, coulé en place, d'une épaisseur de 2,5 cm et faisant office de couche de finition. Cette dernière sera réalisée en différentes couleurs selon le plan annexé. Elle permettra également d'intégrer un jeu supplémentaire de type marelle réalisé directement dans le revêtement.

La Municipalité souhaite également agrémenter ce lieu par la plantation de quelques arbres supplémentaires afin d'offrir un ombrage et de l'équiper d'un point d'eau. La mise en place d'une fontaine à bassin ouvert n'est pas souhaitée dans cette zone de jeux.

Notons encore la pose d'une bande en pavés au dos du banc en béton et la mise en place d'un système de fermeture automatique du portail qui sera également réalisé ce printemps.

### 3 COUTS DES TRAVAUX

Le budget pour ces travaux a été établi sur la base d'offres d'entreprises rentrées. Il peut se résumer de la manière suivante :

Travaux de génie civil – Sol souple	CHF	33'670.00
Point d'eau	CHF	1'000.00
Portail et ligne de pavés	CHF	1'310.00
Plantations	CHF	1'000.00
Honoraires pour études et direction des travaux	CHF	1'500.00
Divers et imprévus, env. 10 %	CHF	4'000.00
<hr/>		
Total des travaux	CHF	42'480.00
TVA 8% (arrondi)	CHF	3'400.00
<hr/>		
<b>Total général TTC</b>	<b>CHF</b>	<b>45'880.00</b>

Le préavis initial de la place de jeux prévoyait un montant de CHF 200'000.00 TTC. Actuellement, CHF 172'773.20 ont été utilisés, laissant un solde à disposition de CHF 27'226.80. La demande de crédit complémentaire porte donc sur un montant arrondi de **CHF 18'700.-**.

### 4 CONCLUSION

Si la place de jeux réalisée par la Commune et mise en service l'année dernière fonctionne bien, à satisfaction de tous, la Municipalité souhaite toutefois entreprendre ces travaux complémentaires afin d'achever de manière satisfaisante et durable son aménagement. La réalisation d'un revêtement souple, collé sur une dalle de béton permet de pérenniser une surface de jeux répondant aux normes de sécurité, limitant les travaux d'entretien et résolvant ainsi les problèmes de poussière et de saleté.

La mise en place de végétation supplémentaire et du point d'eau permet de compléter avantageusement les équipements, notamment durant la période estivale où la place de jeux est très sollicitée.

En conséquence, vu ce qui précède, nous vous prions, Monsieur le Président, Mesdames les Conseillères, Messieurs les Conseillers, de bien vouloir prendre la décision suivante :

## Le Conseil communal de Borex

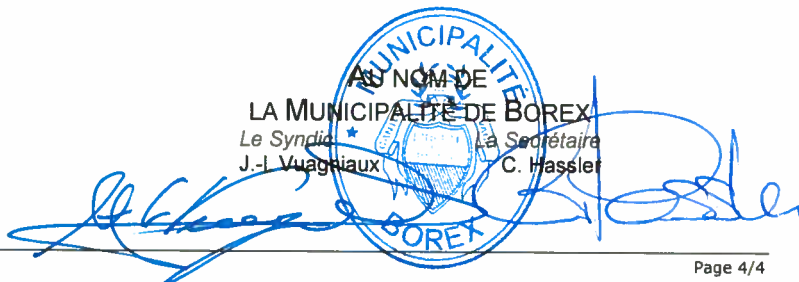
- Dans sa séance du 26 juin 2017 ;
- **Vu le préavis n° 14-2017** : Complément au préavis n° 33-2014 – Aménagement d'une place de jeux au lieu-dit « En Pétaney » - demande de crédit de CHF 200'000.- destiné à financer la construction d'une place de jeux publique « **Demande de crédit complémentaire de CHF 18'700.- destiné à financer le revêtement de la place de jeux « En Pétaney » et des aménagements complémentaires** » ;
- Ouï le rapport de la commission ad hoc ;
- Ouï le rapport de la commission des finances ;
- Entendu que ce point a été régulièrement porté à l'ordre du jour ;

### DECIDE

1. **d'approuver**  
**le préavis n° 14-2017** : Complément au préavis n° 33-2014 – Aménagement d'une place de jeux au lieu-dit « En Pétaney » - demande de crédit de CHF 200'000.- destiné à financer la construction d'une place de jeux publique « **Demande de crédit complémentaire de CHF 18'700.- destiné à financer le revêtement de la place de jeux « En Pétaney » et des aménagements complémentaires** » ;
2. **d'accorder**  
Un crédit de CHF 18'700.- pour la réalisation de ce projet.
3. **de financer**  
ce montant par la trésorerie courante.
4. **d'amortir**  
Le montant de CHF 18'700.- sur une durée de 10 ans, à raison de CHF 1'870.- par année, pour la première fois au budget 2018 par le compte 440.331.1.
5. **de prendre acte**  
qu'en matière de charges d'exploitation cet investissement ne génère pas d'autres charges supplémentaires, sauf les imputations internes des intérêts et de l'amortissement.

Ainsi délibéré en séance de Municipalité, le 29 mai 2017 pour être soumis à l'approbation du Conseil communal de Borex.

AS NOM DE  
LA MUNICIPALITÉ DE BOREX  
Le Syndic \* La Secrétaire  
J.-I. Vuagniaux C. Hassler



Préavis n° 14-2017

Complément au préavis n° 33-2014 – Aménagement d'une place de jeux au lieu-dit « En Pétaney » - demande de crédit de CHF 200'000.- destiné à financer la construction d'une place de jeux publique / Demande de crédit complémentaire de CHF 18'700.- destiné à financer le revêtement de la place de jeux « En Pétaney » et des aménagements complémentaires  
10.01\_2017-05-30\_V01-ch

Page 4/4

## Motifs en forme de feuilles

### Couleurs proposées :



067 Vert  
RAL 6021



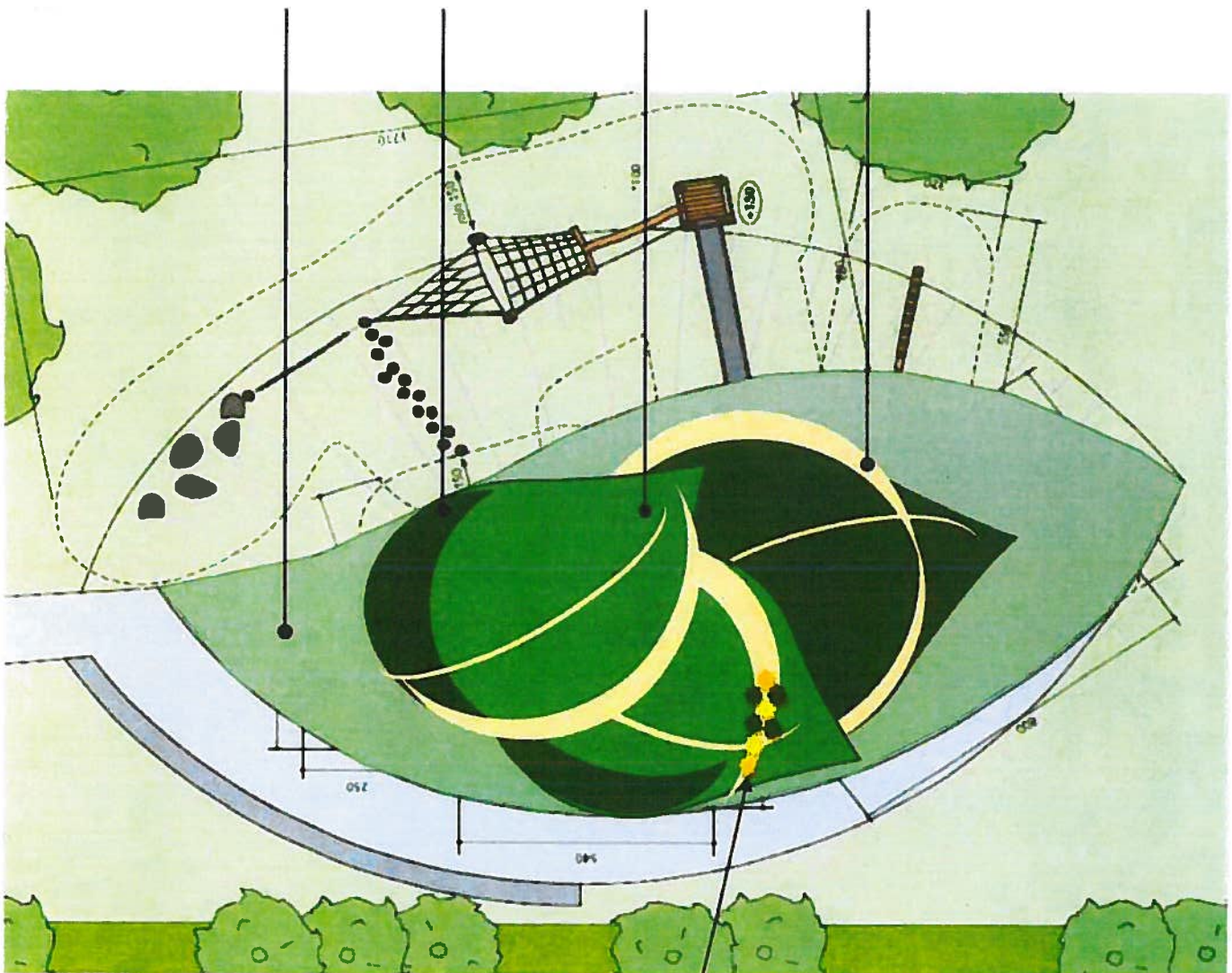
047 Vert foncé  
RAL 6005



087 Vert illuminant  
RAL 6017



066 Beige  
RAL 1014



Proposition d'une  
marelle incrustée